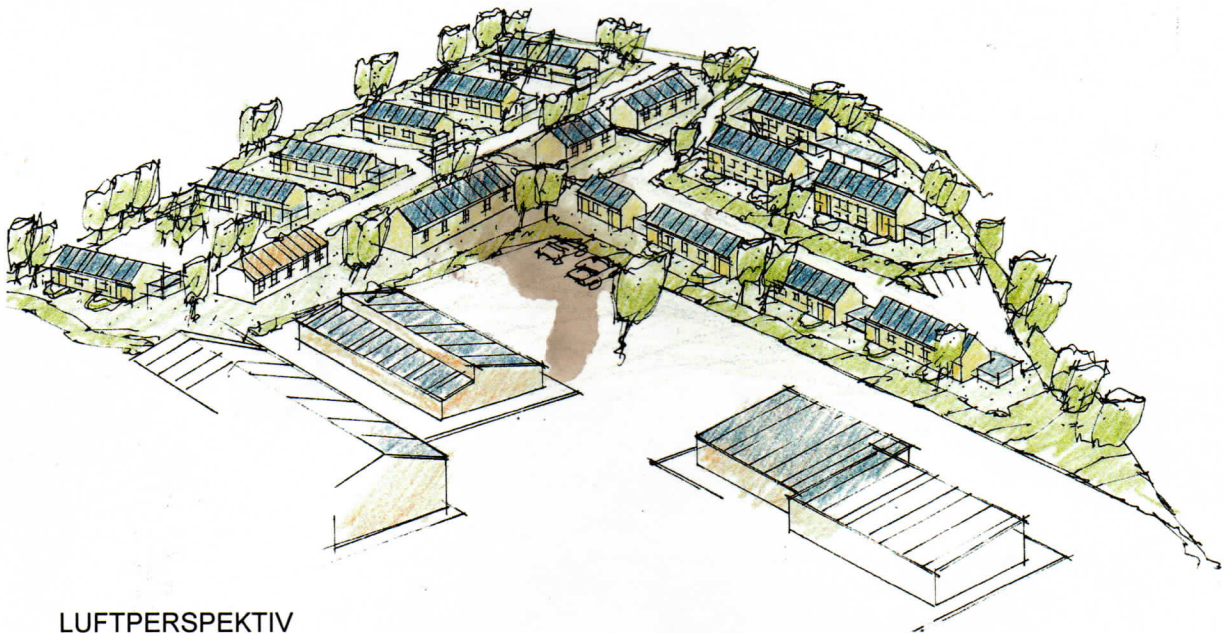
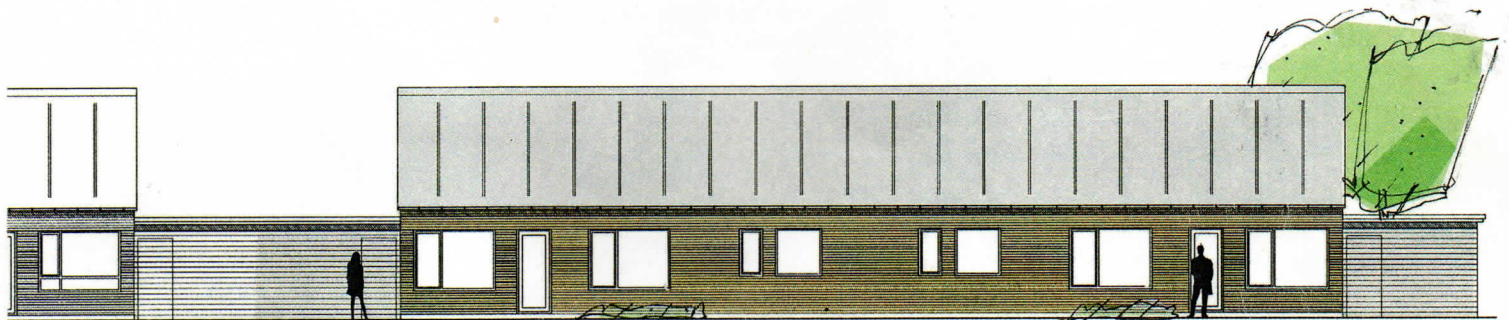


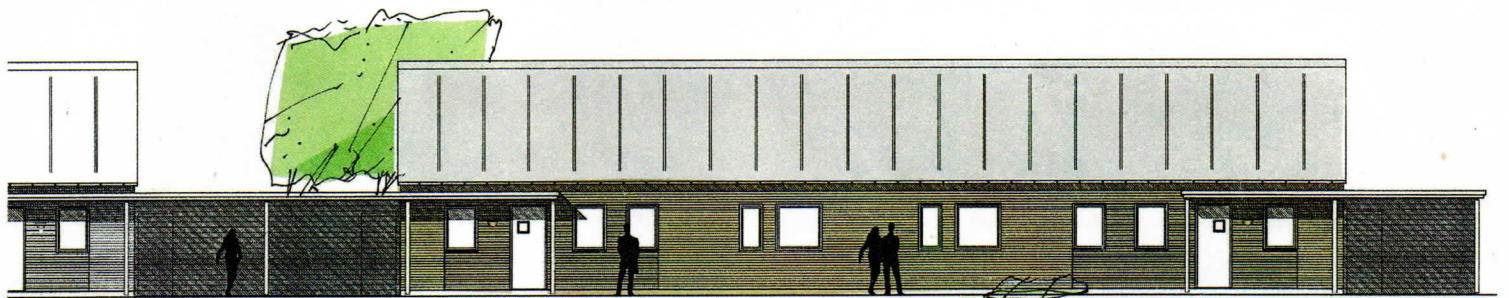
ANDELSBOLIGER PÅ PAPIRFABRIKKEN



LUFTPERSPEKTIV



HAVEFACADE



INDGANGSFACADE

1-PLANSHUSE FACADER
ca. 1:200

Gustav Hansen & Søn A/S

ÅRSTIDERNE ARKITEKTER A/S



BESKRIVELSE:

Boligbebyggelsen er placeret ved de eksisterende arbejderboliger ved Papirfabrikken. Silkeborg Papirfabrik har været en af byens betydeligste virksomheder, og har haft stor indflydelse på byens opståen og udvikling. Papirfabrikken historie går tilbage til 1844, hvor Michael Drewsen etablerede virksomheden.

Op igennem tiden har Papirfabrikken vokset sig til et stort og komplekst område, der rummer atmosfære og historie, såvel i stor som i lille skala. Områdets placering meget tæt på bymidten giver mange spændende udnyttelsesmuligheder, der kan skabe en ny og positiv udvikling for Silkeborg By.

Intentionen i strukturplanen er at skabe en tæt sammenhæng med Silkeborg bymidte og at bygge videre på de mange kvaliteter i havne- og å-området. Mulighederne i den eksisterende bygningsmasse bør således udnyttes til at skabe sammenhæng mellem papirfabrikken areal og bymidten. Den del af området som rummer fabriksanlægget vil derfor blive inddraget i centerområdet som en del af bymidten, med mulighed for etablering af butikker, kontorer, liberale erhverv, kulturelle og offentlige funktioner samt boliger.

Den nye boligbebyggelsen er inspireret af de eksisterende arbejderboliger, som er noget af det ældste boligbyggeri i Silkeborg. Arbejderboligerne fremstår som smukke og velproportionerede huse, der samtidigt har stor kulturhistorisk værdi. Det har ikke været intentionen, at "kopiere" arbejderboligerne, men derimod er der "fortolket" på bl. a. bygningskroppen og farver. Således er de nye huse udført i gult murværk der refererer til det eksisterende gule puds, det nye sorte paptag refererer til de eksisterende skiffertage osv. På denne måde kan hele bebyggelsen stå samlet, men de nye boliger fremstår som bygninger fra vores tid.

Bebyggelsen er delt i 2 afsnit, men som en enhed med fælles faciliteter, bl. a. Fælleshuset. Havearealerne udføres som fælles grønne plæner, dog med nærterrasser- / haver ved husene.

MATERIALER:

Husene udføres som grundmurede huse i gult, blødstrøget tegl med variationer i murværket. Vinduer udføres som alu/træ konstruktion. Indv. karm er hvidmalet træ. Tagrender, nedløb samt stjerne udføres i zink. Tagdækningen udføres som listetækket tagpap. Udhuse/carporte udføres som mørkmalet klinkebeklædning af træ. Tag på udhus/carport udføres som glat pap.

Indvendige vægge udføres som malet, vandskuret murværk. Standardfarve hvid. Lofter udføres som hvidbejsede 5" trælofter med not og fer. Lofter i 2-planshuse udføres som hvidmalede glatte lofter. Gulve udføres som lamelparket i bøg, hhv. klinkegulve. Indvendige døre er glatte, hvide døre.

Inventar, herunder køkken, er standardløsning af god kvalitet. Inkluderede hvidevarer er komfur, emhætte og køleskab.

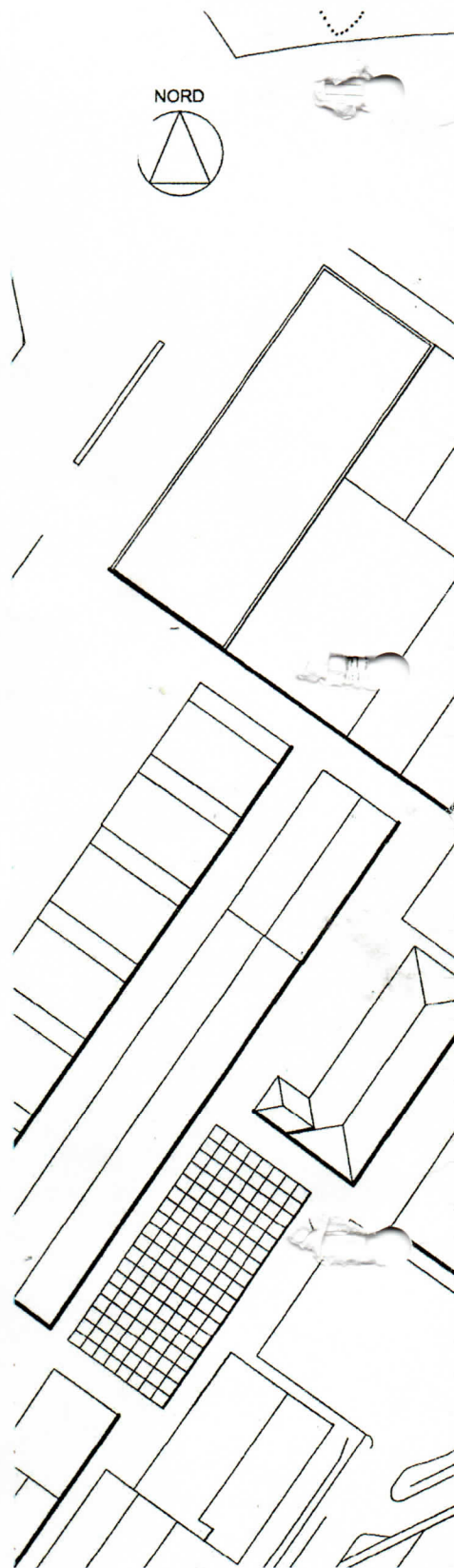
Boligerne er ca. 105 m² etageareal, ekskl. carport/udhus.

TIL- OG FRAVALGSMULIGHEDER:

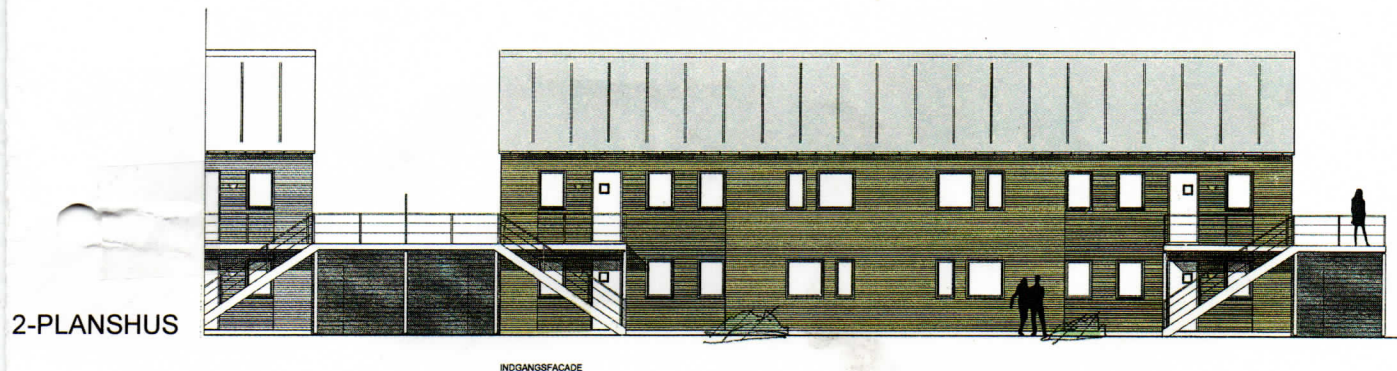
- type A eller type B indretningsplan, se tegninger
- mur mellem køkken og stue kan fravælges, eller udføres med større murhul
- der kan vælges skydedørsløsning mellem værelse og stue
- der kan vælges skydedørsløsning mellem stue og køkken
- dørhuller kan udføres som åbne huller
- klinketype på gulve kan vælges ud fra en standard m²-pris
- der kan vælges mellem 3 typer trægulve
- inventar, herunder køkkentype og indretning af dette, kan vælges frit fra et køkkenfirma
- hårde hvidevarer kan vælges frit fra et køkkenfirma
- farver på dørplader kan vælges frit
- farver på vægge kan vælges frit

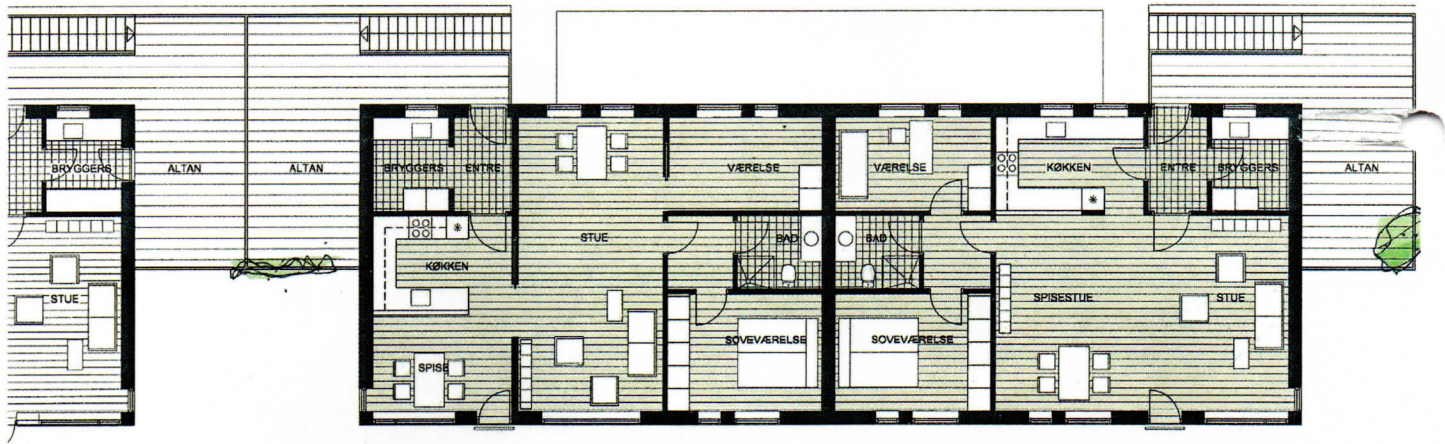
Ovenstående individuelle løsninger vil blive udført som mer- eller mindredgifter for hver bolig i forhold til standardløsningen.

Vedr. boligtyper i 2-plans huse gælder det at G1, G3, H1, H3, I2 og I4 er bestemt som type B og G2, G4, H2, H4, I1 og I3 er bestemt som type A.



SITUATIONSPLAN

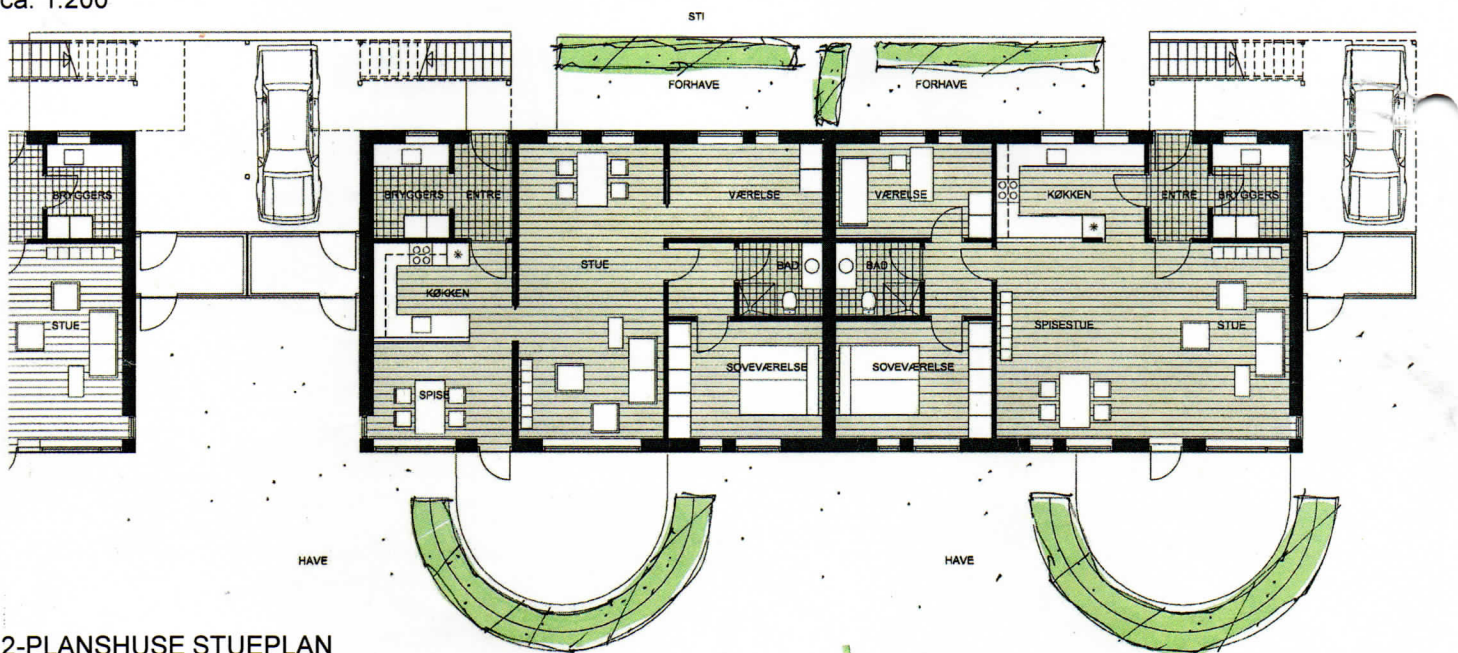




2-PLANSHUSE 1. SALSPLAN
(med alternativ indretning)
ca. 1:200

TYPE A

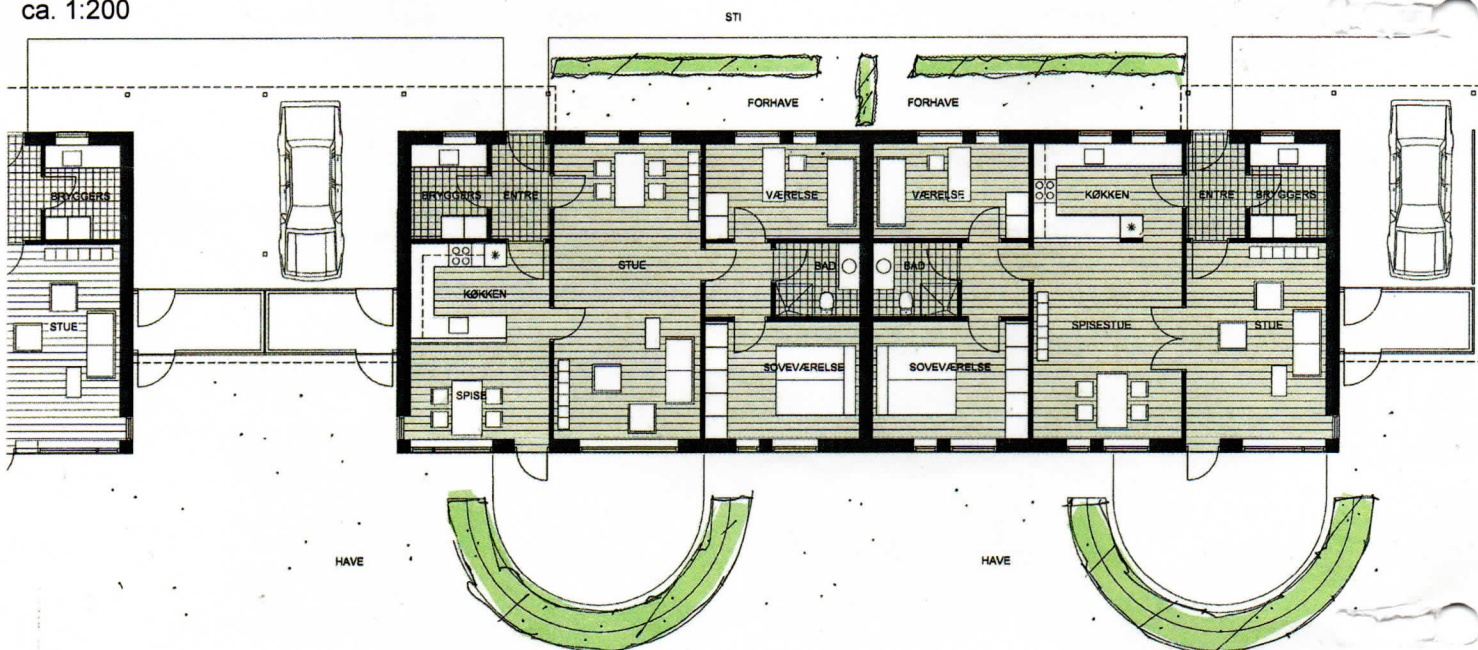
TYPE B



2-PLANSHUSE STUEPLAN
(med alternativ indretning)
ca. 1:200

TYPE A

TYPE B



1-PLANSHUSE STUEPLAN
ca. 1:200

TYPE A

TYPE B